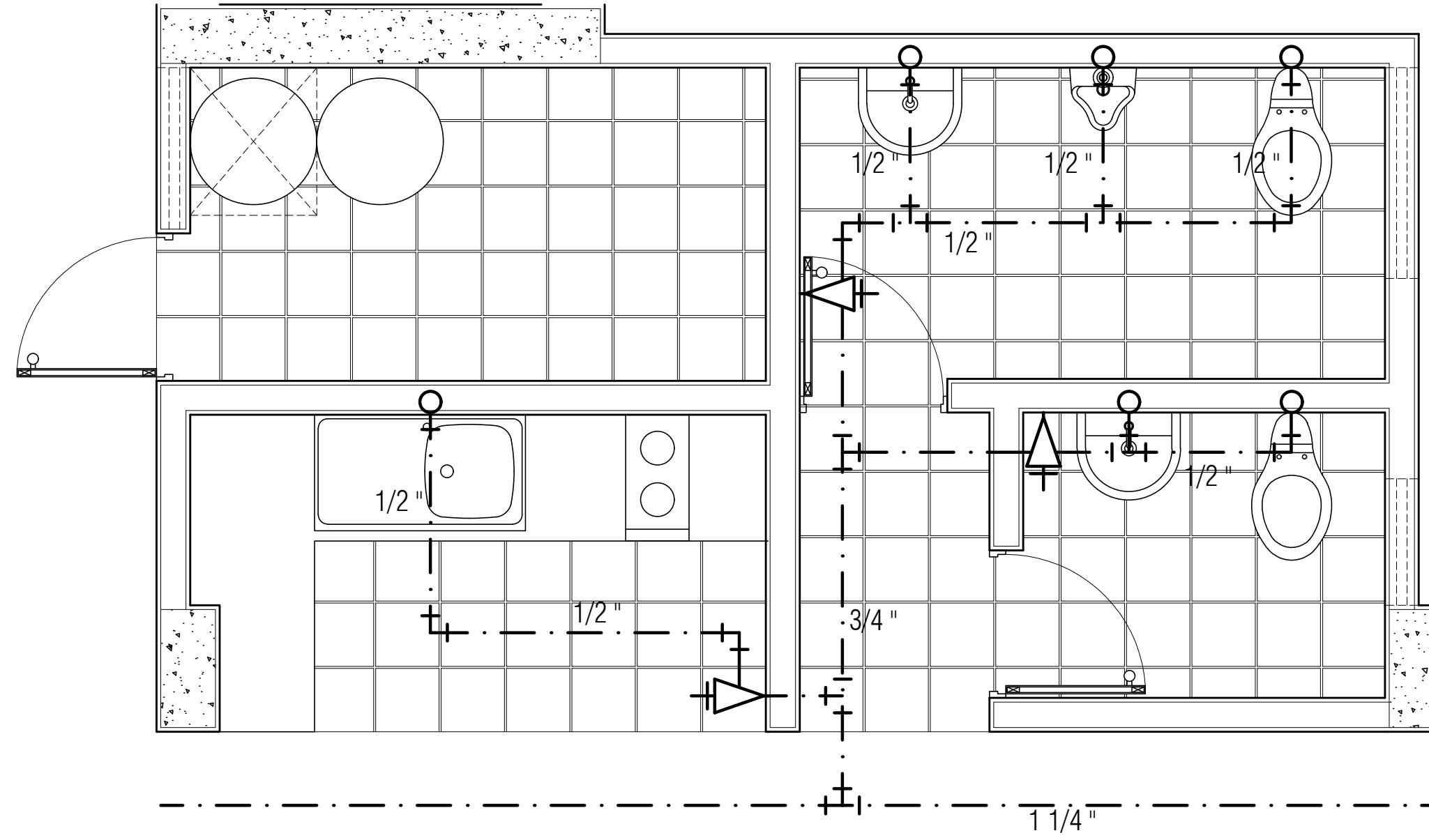
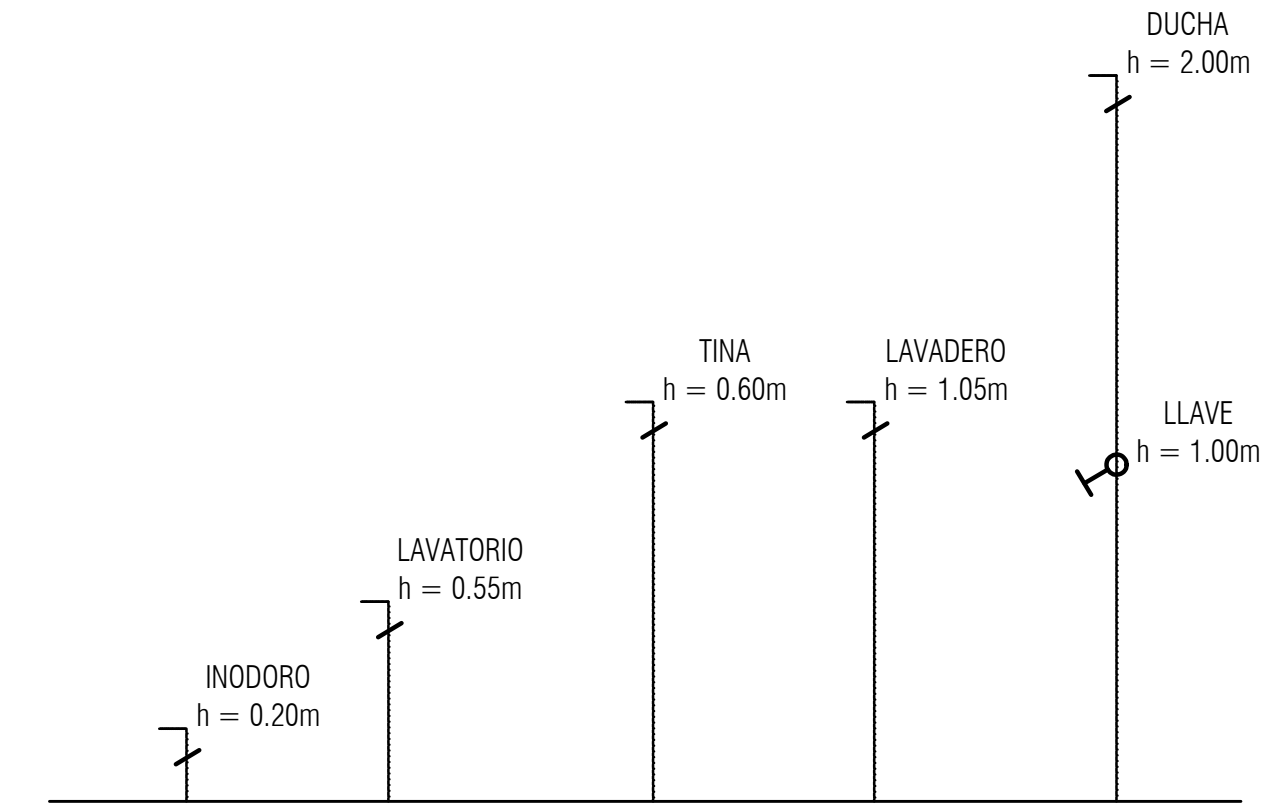


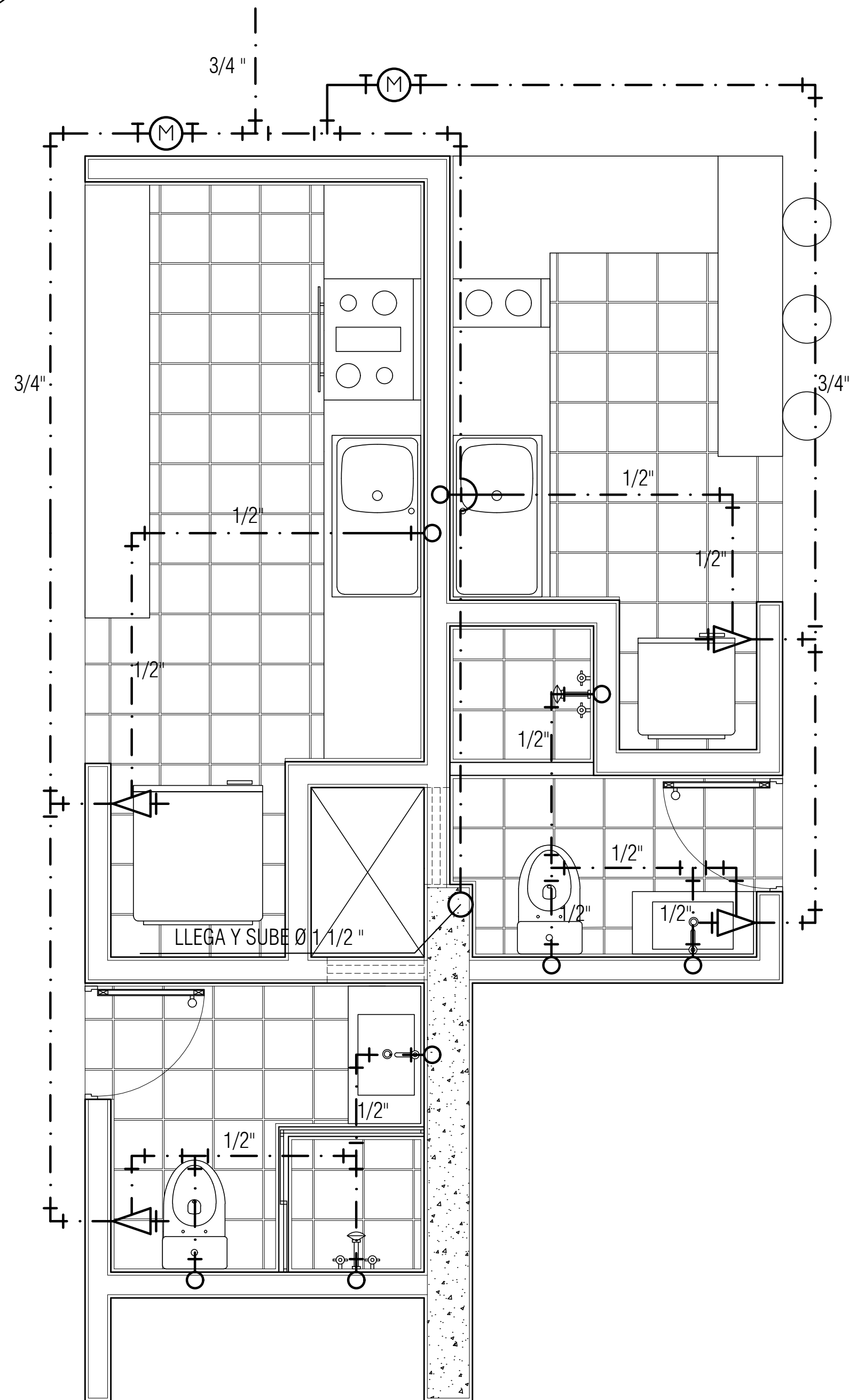
A DETALLE 01- PRIMER NIVEL
ESCALA 1/25



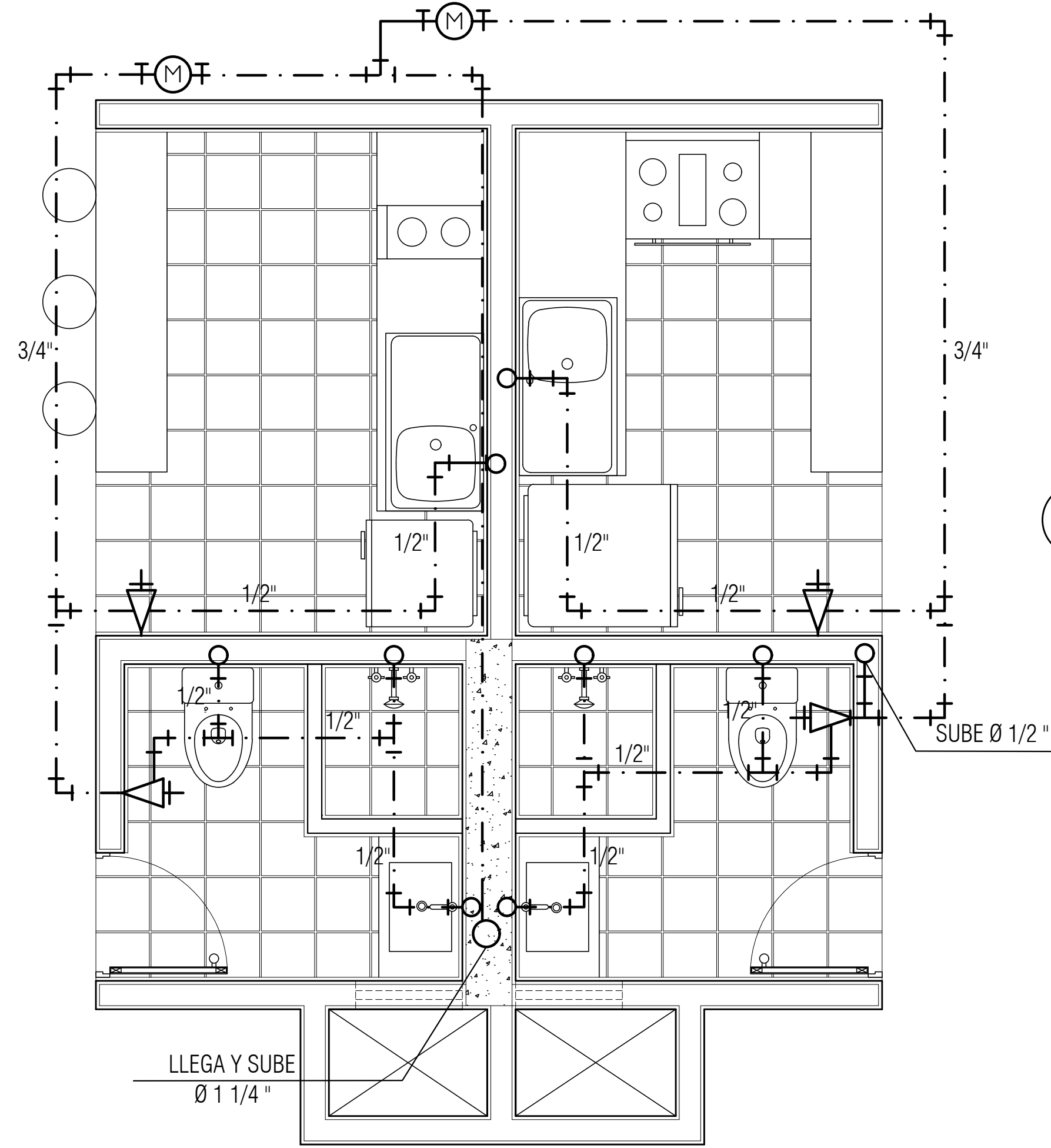
B DETALLE 02- PRIMER NIVEL
ESCALA 1/25



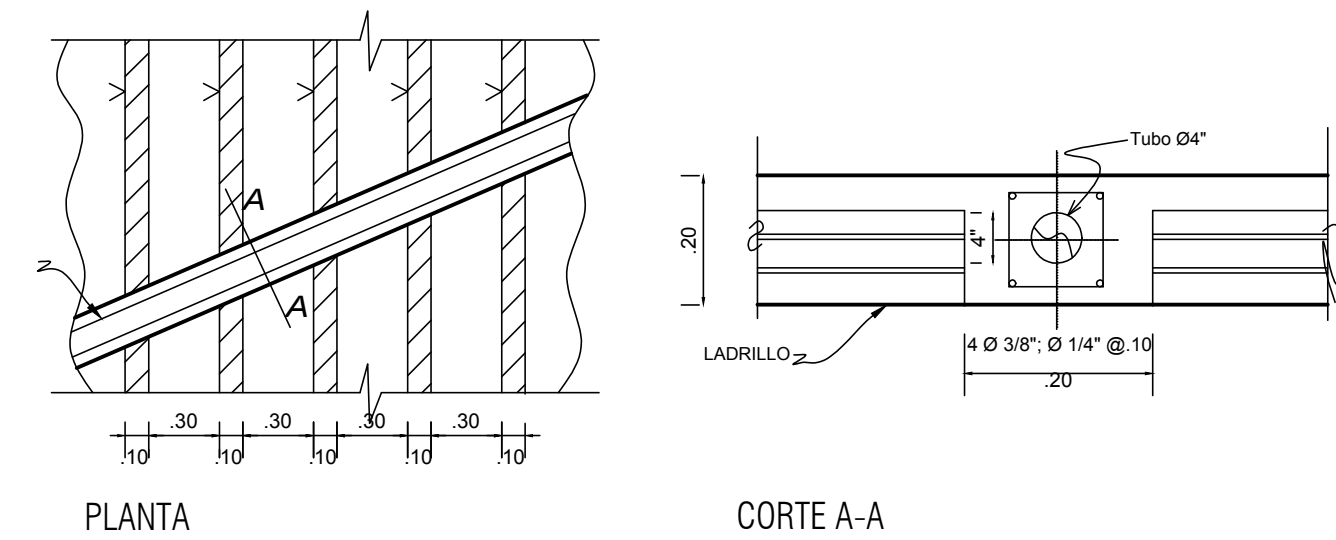
E DETALLE ALTURAS DE SALIDAS
ESCALA S/E



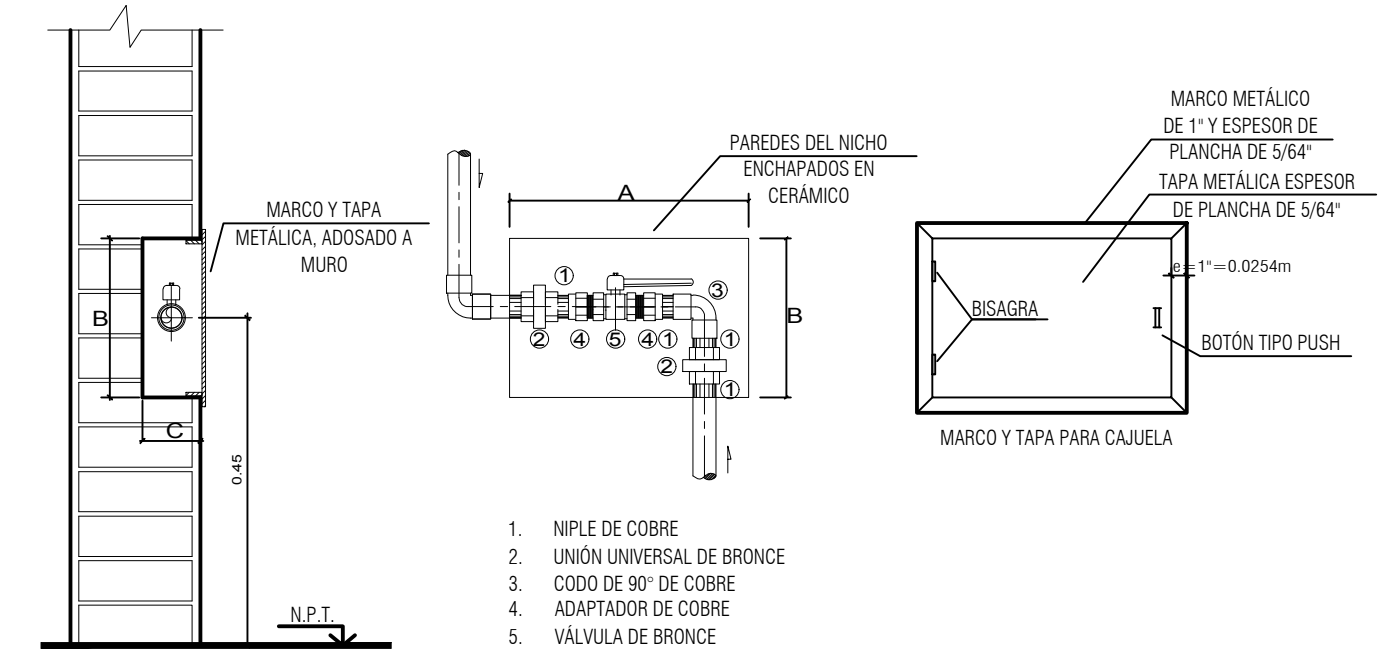
C DETALLE 03- SEGUNDO NIVEL
ESCALA 1/25



D DETALLE 04- CUARTO NIVEL
ESCALA 1/25



F DETALLE REFUERZO DE VIGUETAS EN CRUCE DE TUBERÍAS
ESCALA S/E



F DETALLE NICHOS PARA VÁLVULA EN MURO
ESCALA S/E

DIÁMETRO DE TUBERÍA	DIMENSIÓN DEL NICHOS (DATOS CON ACABADO DE CERÁMICO)			ANCHO MÍNIMO
	A (metros)	B (metros)	C (metros)	
Ø 1/2"	0.25	0.25	0.07	
Ø 3/4"	0.25	0.25	0.07	
Ø 1"	0.35	0.30	0.12	
Ø 1 1/4"	0.35	0.30	0.12	
Ø 1 1/2"	0.40	0.35	0.13	

USAT
 Universidad Católica
 Santo Toribio de Mogrovejo
ESCUELA PROFESIONAL DE ARQUITECTURA

TESIS PARA OPTAR POR EL TÍTULO DE ARQUITECTO

TÍTULO:

PROPUESTA DE VIVIENDA COLECTIVA COMO ALTERNATIVA A LOS MODELOS HABITACIONALES QUE OFRECE EL MERCADO INMOBILIARIO EN CHICLAYO

ELABORADO POR:

RITA DE FÁTIMA TENORIO PAIRAZAMAN

ASESOR PRINCIPAL:

ARQ. JORGE IVAN GUERRERO RAMÍREZ CAP. 17354

DESCRIPCIÓN:

AGUA DESARROLLO ESC. 1/25

LEYENDA:

- TUBERÍA DE AGUA FRÍA
- MEDIDOR DE AGUA
- CRUCE DE TUBERÍAS SIN CONEXIÓN
- CRUZ
- CODO DE 90°
- CODO DE 45°
- TEE
- REDUCCIÓN
- VÁLVULA

PLANO CLAVE:

UBICACIÓN:

IS 14/ 15

FECHA:

SEPTIEMBRE 2019

LÁMINA:

IS-14